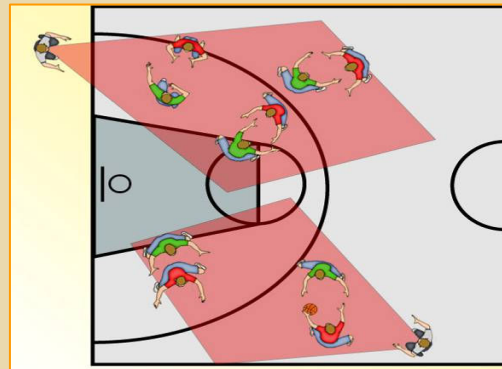




Punts d'èmfasi

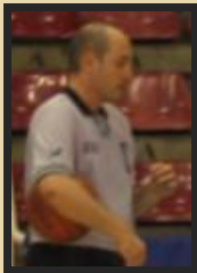
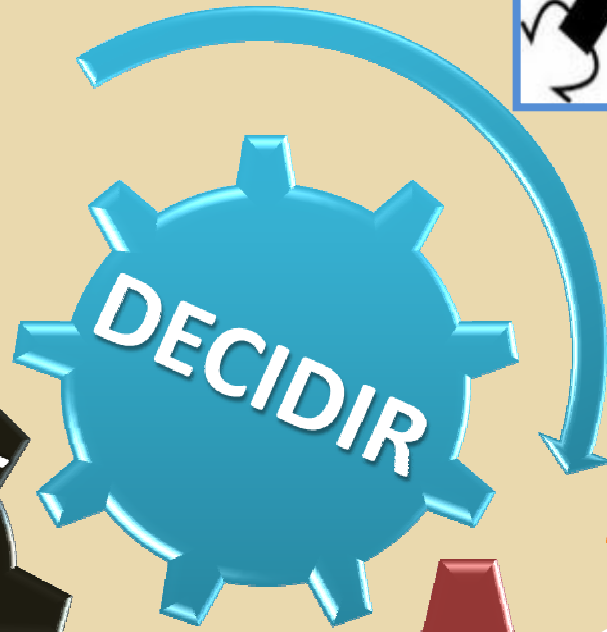
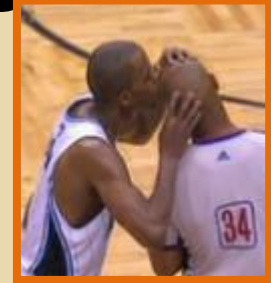
Tècnica de l'arbitratge

Temporada 2009-2010



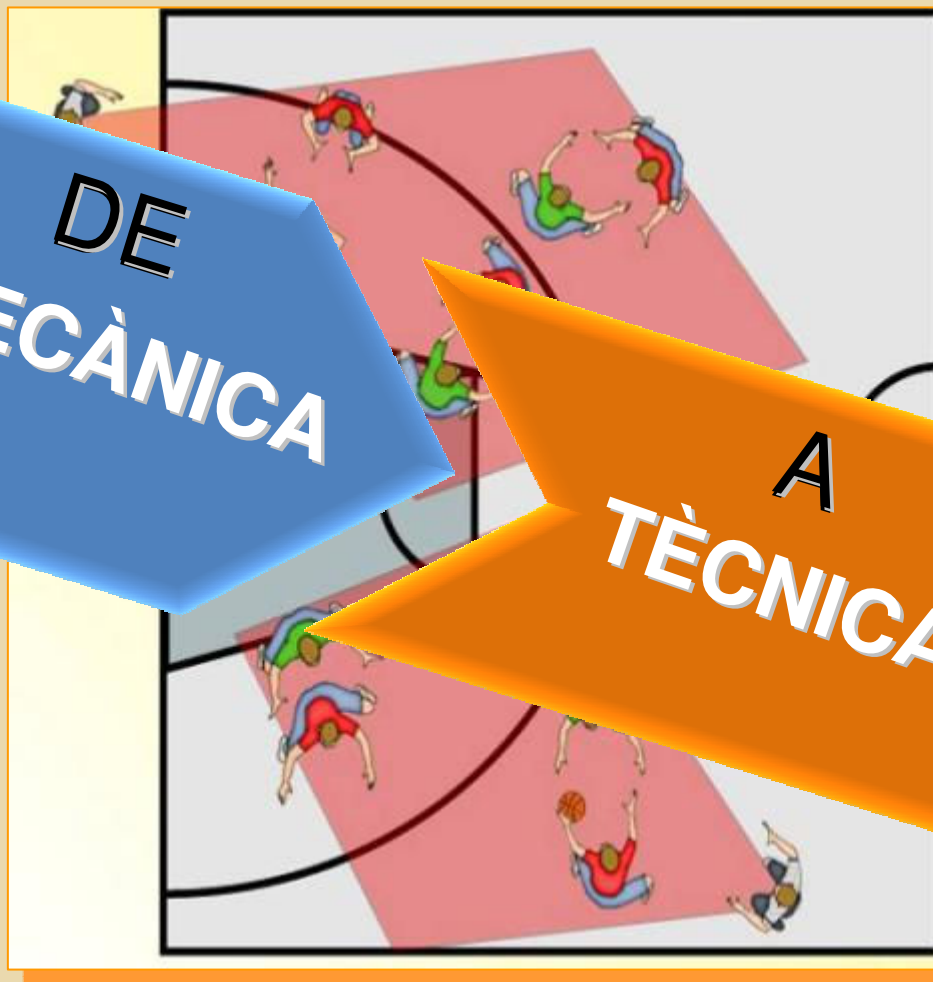
STAGE DE PRETEMPORADA 2009/2010

FASES DE L'ACCIÓ ARBITRAL





DE
MECÀNICA



A
TÈCNICA



STAGE DE PRETEMPORADA 2009/2010



QUÈ

**“ÉS EL CONJUNT DE NORMES
PRÀCTIQUES QUE NEIXEN DE
L’EXPERIÈNCIA ACUMULADA I DEL
CONSTANT CANVI EN LA TÈCNICA DELS
EQUIPS. I QUE ES RECOMANA
EFECTUAR ALS ÀRBITRES PER
INTENTAR FACILITAR LA SEVA TASCA”**





OBJECTIUS

- ❏ **Dotar l'àrbitre d'una pauta de conducta sistemàtica (hàbit).**
- ❏ **Estar en la posició adequada en el moment precís. (ubicació).**
- ❏ **Comunicar les seves decisions de forma que tots els participants i assistents les entenguin (senyalització).**
- ❏ **Actuar de manera efectiva i coordinada amb els companys (col·laboració).**

De què és composta?



Senyalització



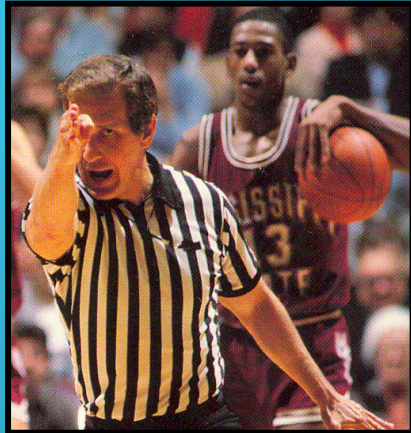
Ubicació



Col·laboració

Tècnica de l'Arbitratge

SENYALITZACIÓ



Senyalització

**“ ES EL MITJÀ D’ EXPRESIÓ I
COMUNICACIÓ QUE LOS
ÁRBITROS USAN PARA
TRANSMITIR SUS
DECISIONES”**

SENYALITZACIÓ



ÉS IMPORTANT PER VENDRE EL PRODUCTE, VENDRE LA IMATGE

Vendre la decisió - (producte)

Conjugar - (gestos, postures, mímiques, senyals i veu)

- *Volum (màxima amplitud de braços i cos)*
- *Swing (amb ritme i soltesa)*

Diferenciar

- *Els moviments imitats i voluntaris.*
- *Els moviments involuntaris*

**NINGÚ COMPRA UN MAL PRODUCTE
DUES VEGADES PER BONA QUE SIGUI
LA IMATGE**

Errades Comuns

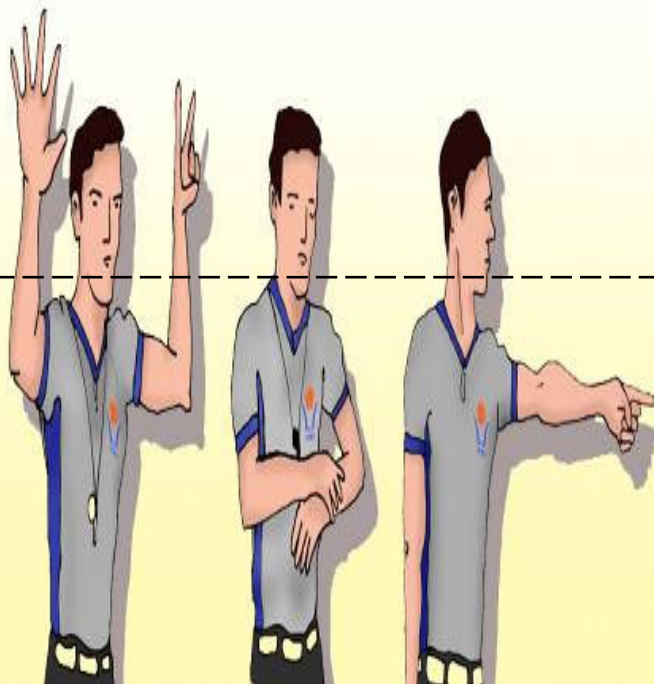
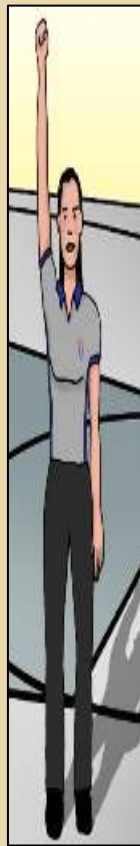


Senyalització



Nivells de la senyalització a la taula

NIVELL 1 FALTA PERSONAL I VALIDESA DE LA CISTELLA



**NIVELL 2
NÚMERO DE
L'INFRACTOR**

NIVELL 3

TIPUS DE FALTA

Errades Comuns



Senyalització



Manca de volum i/o swing

Ús incorrecte de números i natura de les faltes



Errades Comuns



Senyalització



Oblidar la senyal
d'aturada

Doblegar el braç



Errades Comuns



Senyalització



Assenyalar amb el dit als participants

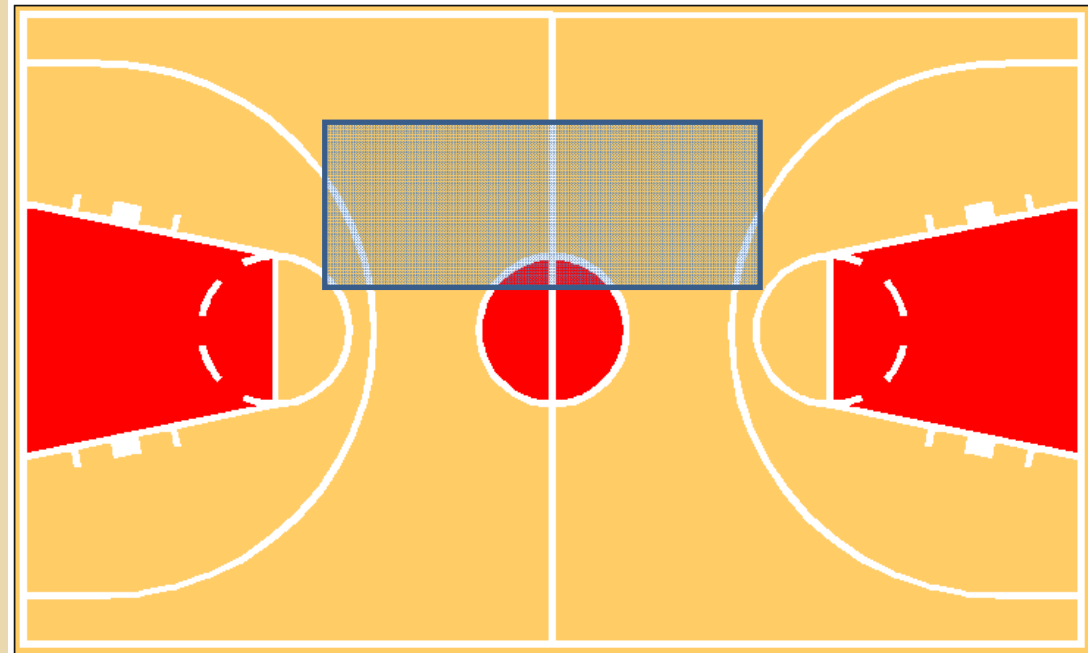
No comptar o no fer el senyal a 45 graus



Errades Comuns



Senyalització



Comunicar-se fora de la “reporting area” o dirigir-se caminant

UBICACIÓ

BOXING

MOVIMENT CONSTANT

BUSCAR L'ESPAI

Penetrar

Trencar

Adaptar-se al joc



NOVETAT

Els àrbitres poden escalfar durant els 20' previs a l'inici del partit.

Errades Comuns

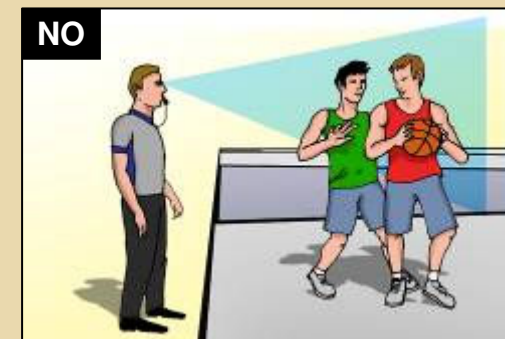


Ubicació



Manca de treball a
l'àrea de cap.
Estàtic o sota
cistella

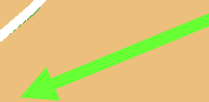
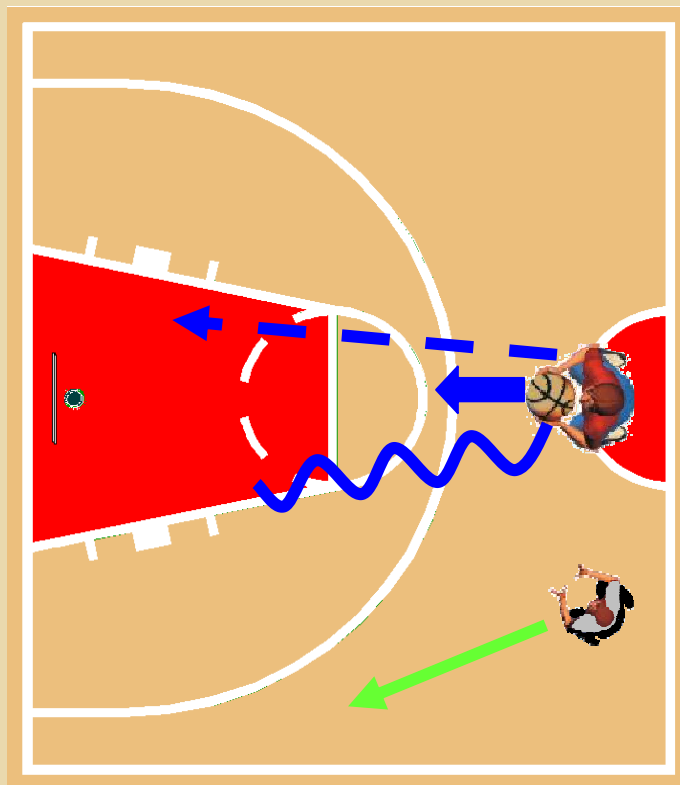
Enganxar-se a la
línia



Errades Comuns



Ubicació

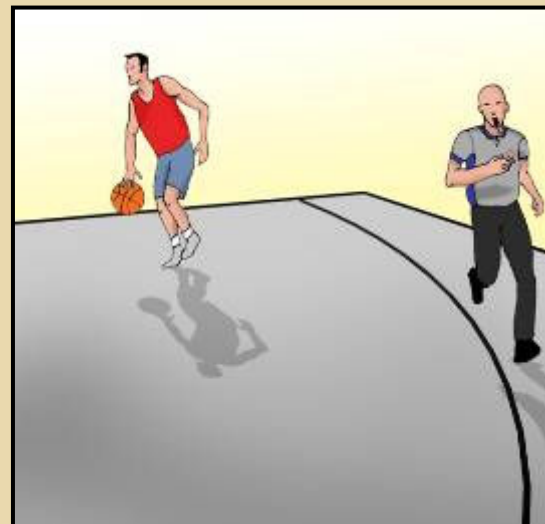


Manca de penetració, tant des de Cap com des de Cua

Errades Comuns



Ubicació



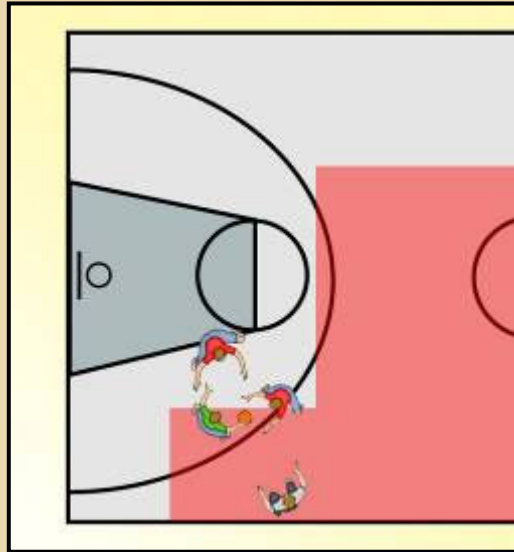
Avançar-se en les transicions de Cap a
Cua
○

Manca de velocitat de Cua a Cap

Errades Comuns



Ubicació



Manca de treball a l'àrea de cua.
Estàtic o enganxat a la línia de banda

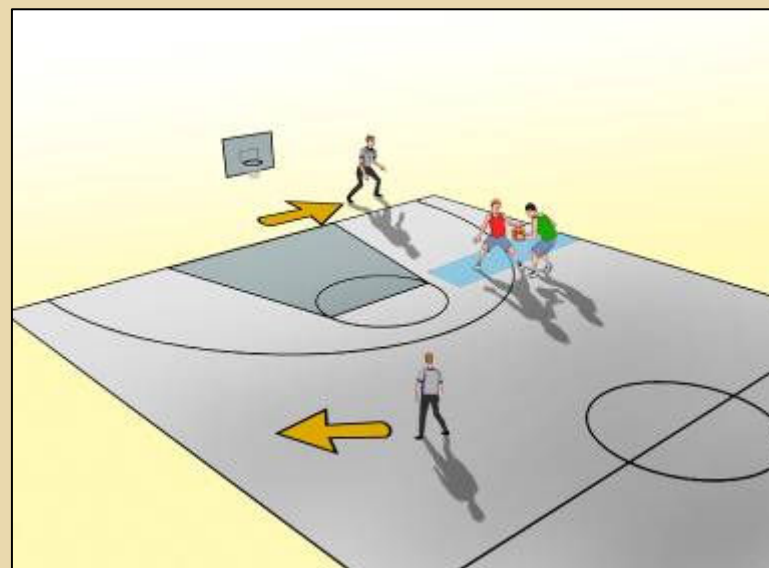
Fer "tres en ratlla"



Errades Comuns



Col·laboració



Sancionar des de lluny o sense respectar les zones d'influència

Errades Comuns



Col·laboració



Manca de treball d'equip



Què puc fer per millorar?

FORMA'T I INFORMA'T

Aprofita les activitats tècniques que se't proposen

Llegeix el manual i les circulars

Utilitza el DVD de criteri

Assisteix a Campus i Stages de Perfeccionament

TREBALLA

Utilitza TOTS els partits per millorar aspectes

Entrena les teves mancances físiques

Segueix els consells que et proposen els informadors

Utilitza el vídeo com a eina d'autoformació

IL·LUSIONA'T PER MILLORAR



Moltes gràcies

I recordeu, que per arbitrar, a més de tècnica i sentit comú, es necessita ...



STAGE DE PRETEMPORADA 2009/2010