



Federació Catalana
de Basquetbol



Circuit

Escoles de Bàsquet



escoles.basquetcatala.cat

INTRODUCCIÓ

Aquest any **neix el Circuit d'Escoles de Bàsquet**: una sèrie de Trobades d'Escoles organitzades directament per l'FCBQ i amb la coorganització d'entitats i clubs.

El Circuit comptarà amb un total de **8 seus** i finalitzarà amb la tradicional Trobada Final d'Escoles a Barcelona.

Els més petits i les més petites jugaran entre els diferents equips compartint un matí de **diversió, amistat i aprenentatge** que sigui inoblidable.

A més, amb un compromís ferm en sostenibilitat i valors socials, el Circuit va **més enllà de la formació d'esportistes**, contribuint a la creació de futurs ciutadans conscients i responsables.



diversió

amistat

aprenentatge

SEUS DE LES TROBADES

- Vilafranca del Penedès (28 de gener)
- Sant Gervasi (11 de febrer)
- Viladecans (3 de març)
- Viladecavalls (10 de març)
- Sant Adrià de Besòs (17 de març)
- El Masnou (14 d'abril)
- Barberà del Vallès (28 d'abril)
- Mataró (12 de maig)





TROBADA FINAL D'ESCOLES DE BARCELONA

26 de MAIG a l'ESCOLA THAU de BARCELONA





OBJECTIUS



Els objectius principals del **Circuit d'Escoles** són:

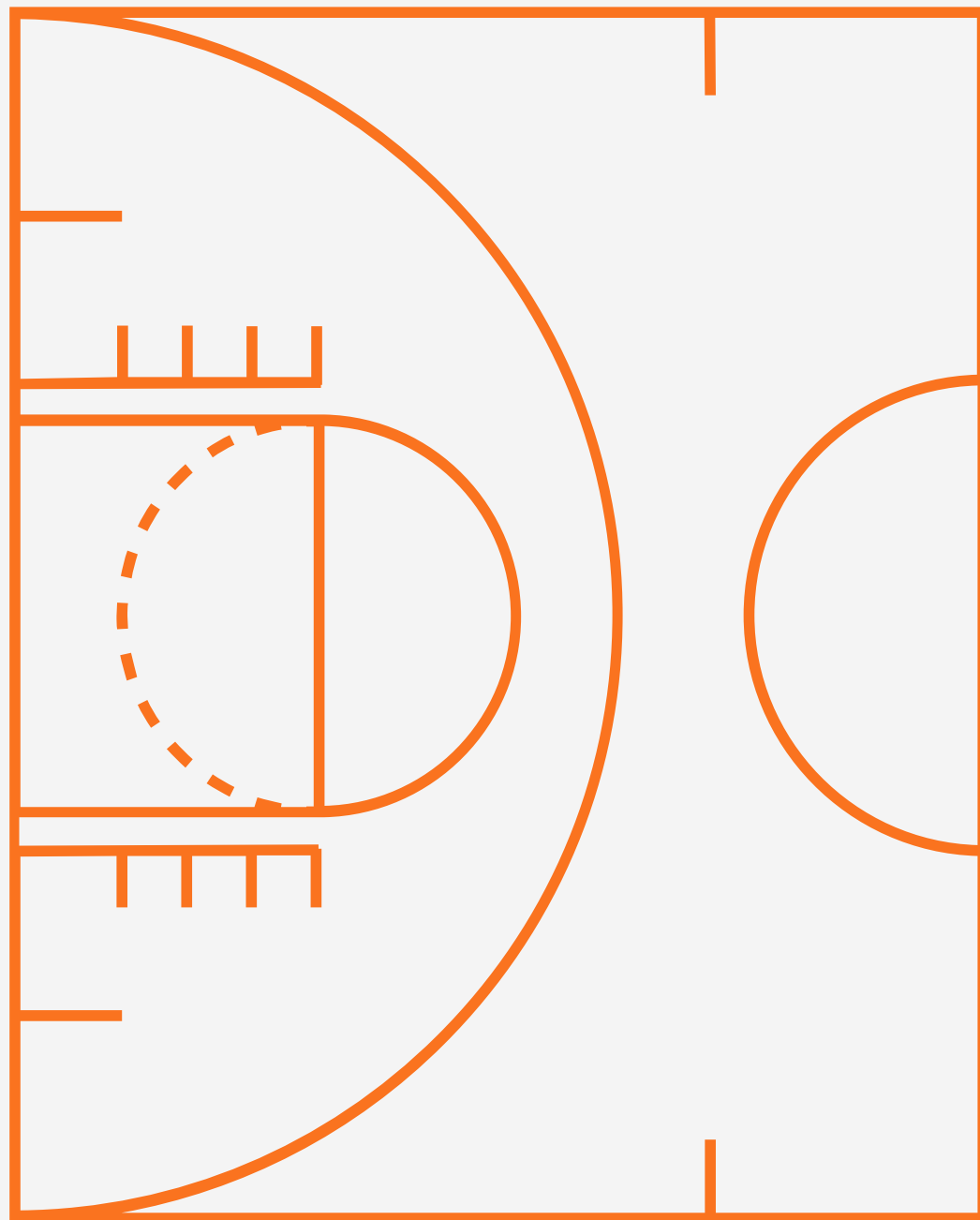
- Fomentar la **diversió i la passió pel bàsquet** entre els nens i nenes de Barcelona a través d'un programa educatiu i esportiu.
- Afavorir la **participació** de tots els nens i nenes, independentment del seu nivell d'habilitat, background o gènere, per crear un entorn inclusiu i divers.
- Establir una **comunitat cohesionada** entre les escoles de bàsquet participants, promovent valors d'inclusió, respecte i companyerisme.
- Introduir principis de **responsabilitat social i pràctiques sostenibles** per contribuir al desenvolupament d'individus conscients i responsables.
- Mantenir una **imatge professional** a través de materials de producció atractius, assegurant una experiència positiva per a tots els participants.

REQUISITS DE PARTICIPACIÓ

Els requisits per poder participar en el Circuit d'Escoles de Bàsquet de Barcelona són els següents:

- Donar **d'alta l'equip** com a Escola de Bàsquet o Escobol.
- Tramitar les **llicències** de totes les jugadores i els jugadors participants.

NOTA: No podrà participar cap jugador ni jugadora que no tingui la llicència degudament tramitada.



NORMATIVA



ARBITRATGE

Els encontres seran dirigits per un àrbitre de la FCBQ.



UNIFORMITAT

Cada equip es compromet a presentar un uniforme del mateix color, a poder ser numerat.



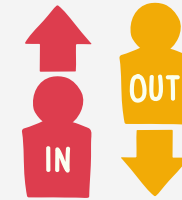
EQUIPS

El nombre de jugadores i jugadores de cada equip. No hi ha normativa d'alineació; tot entenent que en aquesta categoria ha de jugar tothom per igual.



TEMPS DE JOC

El temps dels encontres seran en funció de les pistes disponibles de cada seu i el nombre d'equips inscrits. Rellotge corregut, no hi ha temps morts.



CANVIS

Es poden fer canvis a qualsevol període sempre autoritzats per l'àrbitre.



VALORS

S'han de promoure valors com el respecte, col·laboració, integració i diversió. És important que a final de cada partit es xoquin la mà com a mostra de reconeixement i esportivitat.



DISPOSICIONS FINALS

No hi hauran ni actes ni resultats. L'arbitratge forma part de l'aprenentatge dels jugadors/es amb la intenció que aquests comencin a interpretar la senyalística arbitral.



ACTIVITATS PARAL·LELES

S'oferirà als nens i nenes **activitats lúdiques** amb una vessant educativa durant el temps de descans entre partit. D'accés gratuït i lliure. Apte també per a les famílies.

VALORS BQ

Es reforçarà l'educació en valors, ajudant als nens i a les nenes participants a desenvolupar **habilitats socials i ètiques** des de petits.

SOSTENIBLE BQ

Es complementarà l'experiència esportiva amb una dimensió educativa rellevant. proporcionant als nens i nenes les eines necessàries per créixer no només com a esportistes, sinó com a **individus responsables** i compromesos amb el seu entorn.

BQ BÀSQUET FEMENÍ

L'FCBQ té una **sensibilitat** especial amb l'esport femení i el paper de la dona dins del bàsquet. es fomentarà i promocionarà el bàsquet femení en l'edat escolar.





XARXES SOCIALS

Tota la informació del Circuit d'Escoles de Bàsquet es podrà consultar a l'apartat Trobades de Barcelona que trobareu al web d'Escoles:

escoles.basquetcatala.cat

Allà trobareu el calendari de cada una de les seus del Circuit, la data límit d'inscripció i l'enllaç d'inscripció a cadascuna de les Trobades. Quan una Trobada finalitzi, es generarà un enllaç dins de la seva seu corresponent per veure totes les fotografies de la Trobada.

També es publicaran notícies amb el resum de cada Trobada al web i diferents xarxes socials de l'FCBQ:



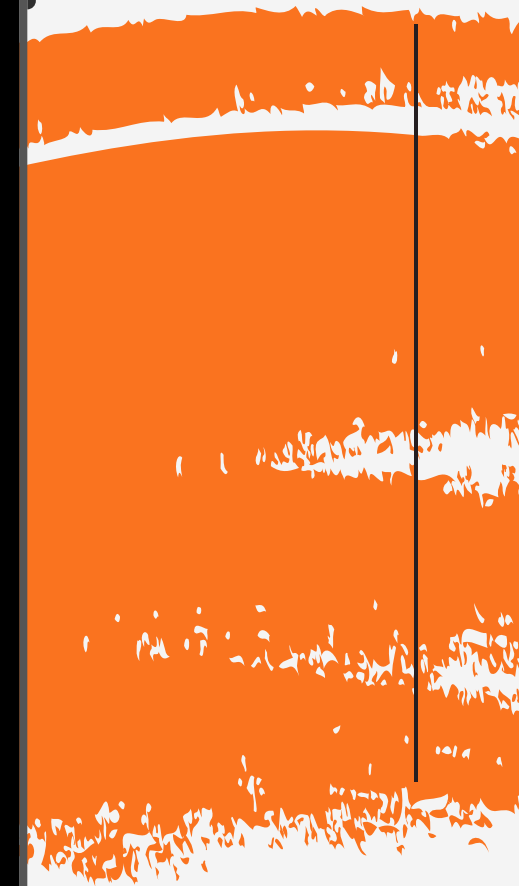
Web: www.basquetcatala.cat



Instagram: [@basquetcatala](https://www.instagram.com/basquetcatala)



Twitter: [@fcbq](https://twitter.com/fcbq)





APUNTA-T'HI!



ENLLAÇ AL FORMULARI D' INSCRIPCIÓ

