



A TOTES LES ENTITATS AFILIADES

- CANVIS REGLES DE BASQUETBOL FIBA.

En document adjunt, us fem arribar el resum de les modificacions de les Regles de Basquetbol FIBA, i quina versió actualitzada de les esmentades Regles podreu trobar [en aquest enllaç](#) i a la pàgina web d'aquesta Federació (Normatives/Reglaments).

Cal tenir en compte que aquestes modificacions són d'aplicació immediata, i que tant el Reglament Jurisdiccional com les Bases de Competició són normes de compliment obligatori en totes les competicions organitzades per la Federació, i sempre prevaldran davant qualsevol contradicció que presenti la normativa del Reglament FIBA.

En cas que es produeixin modificacions posteriors, seran comunicades oportunament mitjançant Circular.

Barcelona, 9 de setembre de 2022.

Toti Mumbrú
- Gerent -

RESUM DE LES NOVES REGLES FIBA 2022

1. SUPERFÍCIE DE JOC / EQUIPACIÓ DELS EQUIPS. Arts. 2 i 4.

- 1) S'afegeix la definició de superfície de joc, que inclou el terreny de joc + 2 metres de distància.
- 2) Canvien les mesures dels números dels jugadors.
- 3) Nou redactat sobre les mànigues i mitges de compressió en anglès.

2. JUGADES PROPERES AL FINAL DEL QUART. Arts. 8, 10 i 44

- 1) Si es decideix que una falta és dins de temps, la cistella (si n'hi ha) comptarà i els tirs lliures (si n'hi ha) tindran jugadors al rebot, sempre amb temps.
- 2) Si es decideix que la falta és fora de temps, s'obviarà (excepte si és antiesportiva, tècnica o desqualificant i amb un altre quart per jugar).

3. BANQUETES I CISTELLA. Art. 9

- 1) Si els equips es posen d'acord, o no manifesten desacord fins a 20' abans de començar el partit, obviarem aquest procediment.
- 2) Si no es posen d'acord: Mirant la pista des de la taula, el local seu a l'esquerra i comença a atacar a l'esquerra.

4. FLETXA DE POSSESSIÓ ALTERNA. Art. 12

- 1) Per fer les regles més fàcils, s'elimina la necessitat de que el primer control sigui "a lapista".

5. DRIBLATGE. Art. 24

- 1) Si un jugador que regateja posa la mà sota de la pilota, entenem que la sosté i que ha finalitzat el seu driblatge.



6. FALTA DE SERVEI. Arts. 34 i 37

Substitueix el C5 d'antiesportives, comptarà com una falta personal i penalitzarà 1 tir lliure i serveides del lloc més proper on va passar la falta:

Qui?: un defensor-- Com? Falta personal quan la pilota encara està a les mans dels servidor o del'àrbitre--Quan? Servei durant els 2 darrers minuts del partit.

7. FALTA ANTIESPORTIVA C4. [Art. 37](#)

Un contacte il·legal provocat pel jugador defensor pel darrere o lateralment sobre un oponent que progressa cap a la cistella del rival sense que hi hagi cap altre jugador defensor entre el jugador atacant i la cistella i

- 1) El jugador que progressa té el control de la pilota, o
- 2) Intenta obtenir el control de la pilota, o
- 3) S'ha passat la pilota a aquest jugador que progressa

8. ERROR CORREGIBLE. [Art. 44](#)

- 1) Els errors als que fa referència l'article 44, no poden ser corregits un cop el temps de joga finalitzat.

9. FUNCIONS DELS AUXILIARS DE TAULA. [Arts. 48 i 49](#)

Funcions de l'anotador cap al cronometrador:

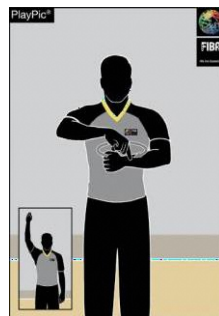
- 1) Comunicació de les 5 faltes i la comunicació dels temps morts.

10. NOVES SENYALS PER ÀRBITRES.

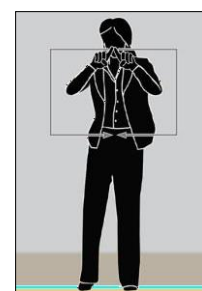
Falta per cilindre
(challenge)



Violació per interposició/interferència



Petició de revisió de l'entrenador



Podeu consultar la versió actualitzada del reglament en aquest enllaç:

<https://www.basquetcatala.cat/document/getdocument/1099>

En aquest document els canvis del Reglament estan marcats en color **groc.**