



Federació Catalana  
de Basquetbol



# NOVETATS ADMINISTRATIVES

Trobada d'inici de temporada 19-20

Comitè d'Àrbitres

Federació Catalana de Basquetbol

# NOVETATS ADMINISTRATIVES

1. Reglaments FCBQ
2. Alineació a 4x10
3. Categories de 1r any
4. Jugadors extracomunitaris
5. Llicència entrenador
6. Suspensió per pluja (BCN)
7. Desqualificació per acumulació

# REGLAMENTS FCBQ: MINI (8x6)



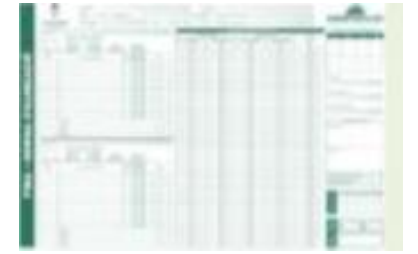
- Per les categories: Pre-mini i Mini
- No hi ha variacions respecte de l'any passat (àrea de 3 punts, prohibida la defensa en zona, rellotge corregut, 48' de joc, sense fletxa, ...)

# PASSAREL·LA (8x5)



- Per les categories: Pre-infantil i Infantil nivells A, B, C i D
- No hi ha variacions respecte de l'any passat (3 punts des de 6.25, prohibida la defensa en zona, rellotge FIBA, 40' de joc, sense fletxa, ... )

# REGLAMENTS FCBQ: FIBA AMB ALINEACIÓ (4x10)



- Per les categories: Infantil Interterritorial i de 1r any
- Totes les normes són FIBA però hi ha norma d'alineacions
- Llibertat de defenses
- Fletxa de possessió alterna
- Temps morts iguals a FIBA (2 + 3)
- Pròrroques de 5' i descans de 10'
- Cistelles de 3 punts des de 6.25
- Sense norma de 50 punts de diferència

## ALINEACIÓ

- Dels 3 primers quarts, tothom ha de jugar 1 des de l'inici i descansar un sencer.

X		X	■
X	⊗		■
X			■
X	⊗	X	■
⊗			■

# REGLAMENTS FCBQ: FIBA (4x10)



- Per la resta de categories (inclús Infantil Preferent)
- Copa Cat, 1a Cat i Preferents: 6.75 i semicercle
- Resta de categories: 6.25 sense semicercle

## PILOTES



<b>500</b>	<b>250</b>	<b>50</b>
Copa Catalunya	Campionats de Catalunya	Campionats Territorials

# CATEGORIES DE 1r ANY

- Es consideren les de nivell més baix de cada categoria
- Per tant els reforços sempre han de ser de categoria inferior

JUNIOR 1r any	CADET 1r any	INFANTIL 1r any
CATEGORIA MÀXIMA DEL REFORÇ		
CADET	INFANTIL	PRE-INFANTIL

# JUGADORS EXTRACOMUNITARIS

- A **Copa Catalunya i 1a Catalana**, màxim 2 extracomunitaris
- Mai un extracomunitari de reforç a Copa Cat. i 1a Cat.

# ENTRENADORS



- A les llicències s'inclourà la titulació de l'entrenador
- Per actuar com a entrenador o ajudant, **cal tenir llicència d'entrenador de l'equip**. És a dir, si té llicència de l'equip no cal mirar el grup
- Pot actuar com a **entrenador de reforç** (no té llicència de l'equip), qualsevol entrenador amb llicència del club i titulació adequada per la categoria i nivell

E.R.	157	E-2E-D-J	ANGUERA,	J.
	121	E-2E-D-J	GARCIA,	J.L.

<b>SUP. I G. A</b>	Totes les categories
<b>GRUP B</b>	Totes les categories excepte Copa Cat., 1a Cat., 2a Cat. i Cadet i Junior Preferent
<b>GRUP C</b>	Fins Infantil
<b>GRUP D</b>	Mini i Premini

# SUSPENSIÓ PER PLUJA A CT. DE BARCELONA

- A **tots** els Campionats Territorials de Barcelona es contempla la possibilitat de **no comparèixer** en cas de pluja

