



REUNIÓ D'INFORMADORS

Secció d'Auxiliars de Taula

Temporada 2009-10



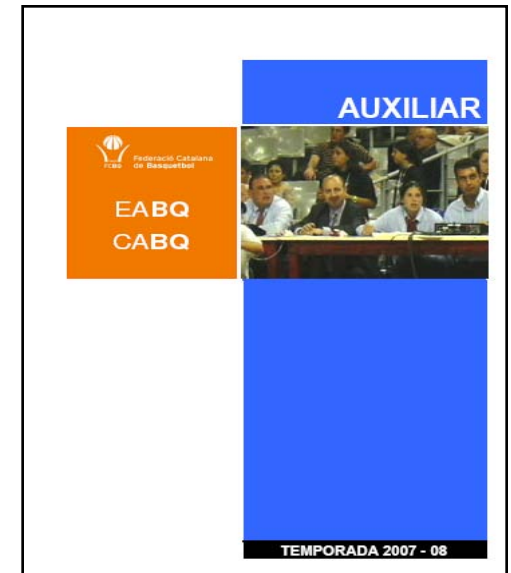
Què és un informador?

- És un membre experimentat de la nostra organització que avalua i ajuda els auxiliars en el perfeccionament de la seva tasca.
- És una persona amb un perfil adequat de formador.



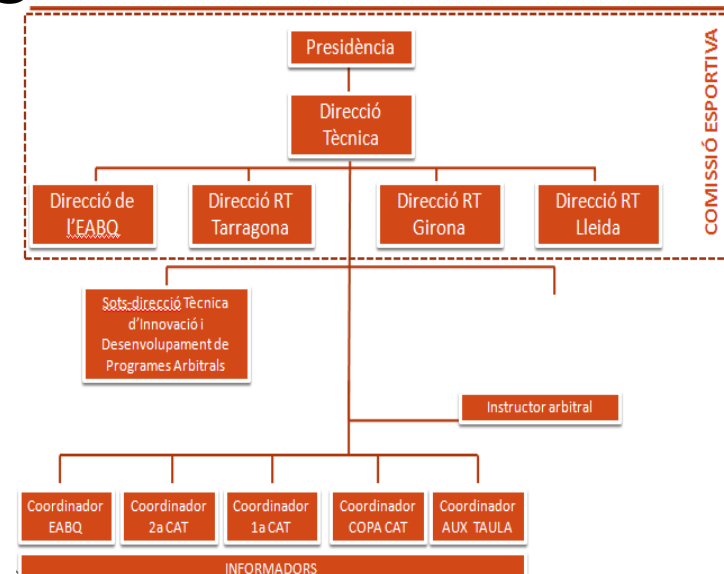
Característiques de l'informador

- Coneix bé el basquetbol català.
- És capaç de detectar auxiliars que poden progressar (a curt, mig o llarg termini) i guiar-los en la seva millora.
- És entès en regles, interpretacions i mecànica de l'auxiliar.
- Sempre està actualitzat.



On s'emmarca l'informador?

- L'informador és un dels membres del CABQ que més informació pot transmetre a l'auxiliar en la seva millora.
- Ofereix un alt component de formació individualitzada. No el negueu.
- Depèn de l'Àrea Tècnica.



Funcions de l'Informador/a

- 
1. DETECTAR
 2. COMENTAR
 3. PROPOSAR
 4. IL·LUSIONAR
 5. CORREGIR

1. Cal transmetre les directrius del CABQ/ECAB
2. Cal Detectar les mancances
3. Cal modificar els comportaments o actituds
4. Cal formar en qualitat:
 - cal saber llegir el partit
 - no perdre's en aspectes intrascendents
5. Cal motivar als auxiliars
6. Cal mantenir i potenciar els aspectes positius
7. Canvi de funcions en jornades de 2 o 3 partits per fer informe en dues funcions.
8. Realització Feed Back
9. Només es poden realitzar informes a companys de la mateixa o inferior categoria.



Comissió ACB/FEB

- En referència a les categories ACB-FEB han de seguir la següent normativa específica :

- Les decisions del ascensos i descensos d'aquestes categories són responsabilitat de la Comissió creada a tal efecte que està formada per:



- La seva disponibilitat o **compromís** ha de ser alta.

- Els auxiliars de taula de LEB, EBA i Copa Catalunya que estiguin al grup de seleccionats pels informadors, hauran de fer un test final i aprovar-lo.



Treballar per allò essencial

- Avaluar té un cert component subjectiu.
- No ens podem perdre en què avaluar.
- Cal anar a allò essencial en treball de l'auxiliar, detectar mancances i oferir pautes de millora.



Fonaments de l'auxiliar

Regles de Joc

Conèixer les regles
Interpretacions
Diferències categories
Normes administratives

Coneixement del Joc

Tècnica
Tàctica

Mecànica de l'auxiliar

Senyals
Ús dels aparells
Col·laboració

Imatge

Aspecte Personal
Presència
Professionalitat

Preparació Psicològica

Intel·ligència emocional
Receptivitat
Empatia
Resolució de conflictes

Arbitratge acceptat

Domini del medi
Experiència





Com actuar

- Detecteu desconeixement o mala interpretació de regles.
- Animeu a la consulta dels dubtes i a l'estudi de les regles.
- Deixeu clar quin és el criteri del Comitè i l'obligatorietat de seguir-lo.
- Valoreu també aspectes formals (inscripció de jugadors, repassar l'acta, informes, etc.)

Regles de Joc

Conèixer les regles
Interpretacions
Diferències categories
Normes administratives



Com actuar

- Ajudeu als auxiliars a millorar la lectura dels partits.
- Si han estat jugadors/entrenadors aprofiteu-ho.
- Reflexionar sobre l'anticipació de situacions conflictives.
- Atenció a les jugades de 24 segons.

Coneixement
del Joc

Tècnica
Tàctica



Com actuar

- Revisió dels aparells i dels senyals acústics.
- Ús dels senyals de 24".
- Utilització de la mecànica oficial del CABQ.
- Col·laboració en els instants finals de possessió/partit.

Mecànica de l'auxiliar

Senyals
Ús dels aparells
Col·laboració





Com actuar

- Recordeu l'obligatorietat d'ús de la roba oficial; importància de la imatge.
- Recordeu que és obligatori arribar amb 45 minuts/1h d'anticipació.
- Reflexioneu, si cal, sobre la necessitat d'arribar correctament vestits a les pistes, així com en les mesures d'higiene personal.

Imatge

Aspecte Personal
Presència
Professionalitat





Com actuar

- Valoreu la capacitat de resoldre conflictes per part dels auxiliars.
- Aconselleu als auxiliars, tot valorant la seva edat i maduresa.
- Mesureu la seva capacitat per suportar la pressió i la possibilitat de millora.

Preparació

Psicològica

Intel·ligència emocional

Receptivitat

Empatia

Resolució de conflictes



Com actuar

- Avalueu el control del partit i el domini del joc de la seva categoria.
- Doneu pautes de comportament professional.
- Feu un pronòstic del seu futur.

Arbitratge
acceptat

Domini del medi
Experiència



Protocol d'Actuació

- RECOLLIDA DE DESIGNACIONS (DIJOUS) (saber noms dels companys)
- Abans de començar els partits presentar-se com a company/a que avaluarà la seva actuació. Treure nervis i tensions, no estem esperant la seva errada.





Durant el comentari. Què fer?

- És important que ajudeu als auxiliars a trobar pautes de millora en les mancances que detecteu.
- Centreu-vos, i seleccioneu, allò important.
- No excedim el volum d'informació que pot assimilar l'auxiliar.
- Acabeu sempre amb un missatge positiu i d'ànim per continuar la pràctica (ningú neix ensenyat).
- No enganyeu. Digueu les coses com són.

Transmetre la informació al CABQ

- Cal que ompliu el full d'informe corresponent i el feu arribar al CABQ.

informes@basquetcatala.cat

- És important que la valoració personal sigui clara, però no telegràfica, i s'ajusti al que dieu als auxiliars.



Codificació dels informes

- El nom de l'arxiu serà el següent:
Cognomauxiliar.data.numinforme.codiinformador
- Cognom auxiliar
- Data: format any-mes-dia (090502)
- Numinforme: quantitat de vegades que l'informador ha informat a l'auxiliar en la temporada.
- Codi informador



Codis Informadors

ALBIOL, LLUIS	AL
BOERA, GEMMA	GB
BOHORQUEZ, MAR	MB
BOTINES, PERE	PB
CERDA, MARIA JOSE	CE
ESPINOSA, LLUIS	ES
FERNANDEZ LAGE, PEDRO	PF
GARCIA ARROYO, RAFA	GA
GARCIA JOVER, JOAN	GJ
GARCIA LOZANO, JUANJO	GL
GONZALEZ, JOAQUIM	GR

IBAÑEZ, JOSEP	JI
LOPEZ RODRIGUEZ, JAVI	JL
MARTIN PINTOR, JORDI	MP
MARTINEZ PALET, ERNEST	EM
NIETO, JAUME	JN
ONNA, MARTA	MO
PONS, PEP	PP
RODRIGUEZ, LUZ	LU
TORTELLA, ANNA	AT
VALDERRAMA, TONI	TV



Reunions d'informadors

- Es celebraran dues reunions durant la temporada.
- Cal preparar-se prèviament la reunió.
- Es recomanable portar un breu registre personal de les persones a qui haveu avaluat, per tal de situar-la ràpidament.



Recordeu

- El mestre sempre és constructiu.
- Fer crítica és diferent de criticar.
- No trobeu problemes/excuses sinó solucions.
- L'exemple és la millor lliçó.
- Doneu del que heu rebut.

