

# Quin bàsquet volem?



**VII TROBADA  
ENTRENADORS-ÀRBITRES  
19 D' OCTUBRE 2009**



# *Objectius de la Trobada*

## **1. Quin bàsquet fem?**

*Avaluació de l'estat actual*

## **2. Quin bàsquet podríem fer?**

*Opcions de desenvolupament*

## **3. Quin basquet volem?**

*Cap a on volem anar*

*Com aconseguir-ho: Criteri 2009/10*

*Canals de diàleg i treball conjunt*



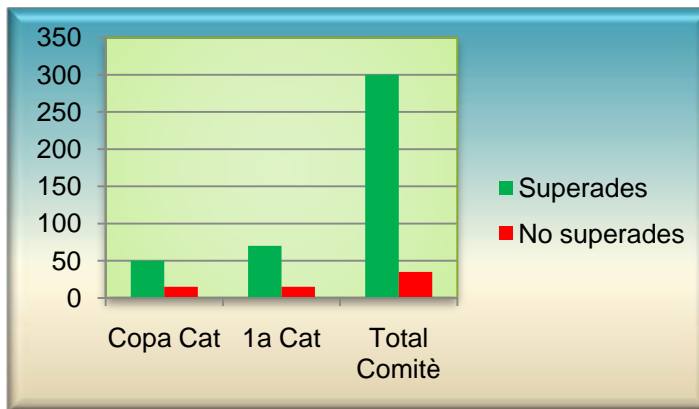


# Quin bàsquet fem?

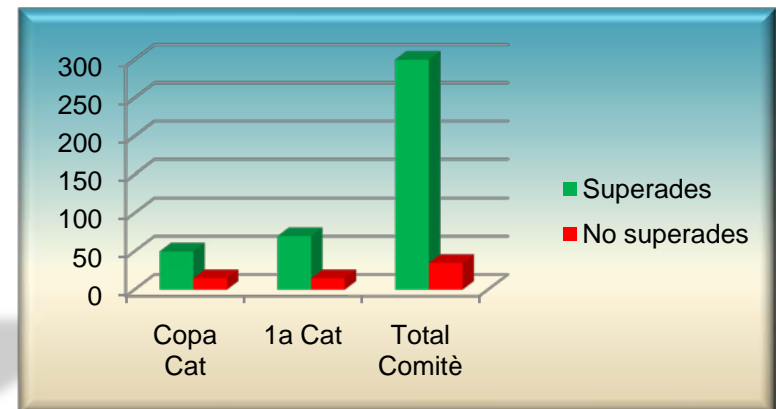


# Què fem actualment al CABQ

- Com és habitual, el nostre Comitè d'Àrbitres ha vetllat per oferir una formació continuada diversa i de qualitat.
- Per conèixer els resultats d'aquesta formació es fa la seva corresponent avaluació.
- Més de 1800 partits.
- Més de 2000 àrbitres i auxiliars de taula.



Físic



Regles



# *Seguiment tècnic*

- El seguiment i perfeccionament tècnic es realitzen utilitzant els següents instruments:
  - Informes en directe.
  - Informes en vídeo.
  - Entrenaments en pista.
  - Xerrades tècniques.
  - Test de regles.
  - Test Físic.
  - Edició continuada de circulars
  - Actualització anual del manual.
  - Stage de Pretemporada
  - Stages de Perfeccionament



# Seguiment tècnic

- D'aquest seguiment tècnic es guarda un registre

OR DRE	PROVES FÍSQUES		INFORMES TÈCNICS									CATEGORIA PRINCIPAL - AUXILIAR	TEMPORADA 07-08		TEMPORADA 06-07		XERRADES								DISPONIBILITAT	FESTES	ANY INICI	ANY ACTUAL	ANYS A CÒMITÈ	ANYS A CATEGORIA
	Set	FEB	1	2	3	4	5	6	7	8	9		TEST	STAGE	TEST	SET	OCT	GEN												
	CURS NAVET	CURS NAVET											ADM	VIDEO	NOVEMBRE	FEBRER	VIDEO TEST ABRIL	ENT-ARB	JC NOYES REGLES	COMITÈ COMPETICIO										
1		JC sep-08	SEA ST JULIA	G RICO 143-20/09	MARCE 12-oct	PILAR ENT	MARCE JR HOSP	G RICO ENT-GEN				1 CAT	EABO	8,5	10,0	6,3	8,8										2005	2009	4	1
2		G RICO 130/12-10	VD OCT	S,ARDID VD-GEN										7,9	5,8	6,3	6,4										1993	2009	16	3
3	JUST	TONIA VD-NOV	CASAMOR JR HOSP										1aCAT	8,2	8,8	5,5	8,0		JU ST							2002	2009	7	2	
4	8	6	J.C. VD-OCT											6,1	8,2	4,0	7,9									1994	2009	15	3	
5	8,5	8	G RICO 8-nov	G RICO 16-nov	S,ARDID VD-NOV	ANGUERA JR HOSP								9,1	8,2	4,8	7,3									2007	2009	3	3	
6		PILAR-JC sep-08	SEA ST JULIA	PILAR 125-07/09	MARCE 116-8/10	MARCE 19-nov	MARCE 30-nov	PILAR ENT	PILAR ESP-CDT	FI TEM	CASAMOR JR HOSP	2ª CAT	EABO	8,5	10,0	6,3	7,0									2005	2009	4	1	
8		G RICO 08-nov	PILAR JR HOSP	S,ARDID VD-GEN										7,0	5,8	3,3	7,0									1989	2009	18	8	
9		CARDUS VD NOV	G RICO 01-feb	PRAL									1a CAT	6,4	4,6	4,8	8,4		J							1992	2009	17	2	
10		S,ARDID VD-NOV	VERDE 30-nov	ANGUERA VD-NOV								1ª CAT				8,5										1994	2009	15	1	
11		JORDI-JC sep-08	SEA ST JULIA	LAINEZ ENT-NOV	GUINAU 26-oct	ANGUERA JR HOSP						1ª CAT	2a	5,8	8,2	7,0	5,9									2003	2009	6	1	
12		G RICO 134-19/10	ANGUERA VD-NOV	TONIA VD-GEN								1ª CAT	3a	8,2	6,4	7,0	7,3									2007	2009	2	1	
13		G RICO 13/09-CBIS	MARCE JR HOSP											5,5	7,0	5,5	7,6									1991	2009	16	6	
14		LAINEZ ENT-NOV	CASAMOR 13-DES	MARCE JR-HOSP										7,0	7,6	7,8	7,9									1998	2009	9	6	



# *Seguiment tècnic en xifres*

INFORMES	06-07	07-08	08-09
Copa Catalunya	216	327	319
1ª CC	267	327	326
2ª CC	233	236	272
3ª CC	101	118	268
TOTAL	817	1008	1185



# Seguiment tècnic en xifres



Comitè/Escola d'Àrbitres  
Federació Catalana de Basquetbol

		SEGUIMENT EN VIDEO COPA CATALUNYA MASCULINA 2008/09																																	
EQUIPS	FASE REGULAR																																		
	28.3	5.10	12.10	19.10	26.10	2.11	9.11	16.11	23.11	30.11	14.12	21.12	18.01	25.01	1.02	8.02	15.02	22.02	1.03	8.03	15.03	22.3	29.03	5.04	19.04	26.04	27	28	29	30					
GRUPO OSSORIO- ABB																																			
CB ADEPAF-FIGUERES																																			
CB ALELLA																																			
ARENYS BASQUET																																			
C.B. BLANES																																			
BUSK'S ARTES																																			
CB CASTELLAR-SONY																																			
C.B. CIC																																			
SIEMENS CORNELLA																																			
CB GRUP BARNÀ																																			
CB L'HOSPITALET																																			
CC L'HOSPITALET																																			
CB MARTORELL-SOLVÍ																																			
OCMAR-UER PINEDA																																			
AESC RAMON LLULL																																			
C.B. REUS PLOMS																																			
CB RIPOLLET																																			
C.B. GAVA																																			
C.B. SANTA COLOMA																																			
SAGRADA FAMILIA-CLAROR																																			
AECAM MALGRAT																																			
CB SANT ADRIÀ UBSA																																			
SANT ANDREU HATZARET																																			
CB SANT BOI																																			
POLTI - U.E. MONTGAT																																			
REHACSA SALT																																			
SESE																																			
CB SITGES-H ANTEMARE																																			
C.B. SANT JOSEP																																			
ALBERT DISSENY-CB I UM																																			
U.E. SANT CUGAT																																			
CB VILATEL-VILASECA																																			

■ SOLICITAT     
 ■ ENTREGAT     
 ■ EQUIP VISITANT



# Seguiment tècnic en xifres



Comitè/Escola d'Àrbitres  
Federació Catalana de Basquetbol

		SEGUIMENT EN VIDEO COPA CATALUNYA FEMENINA 2008-09																																		
EQUIPS	FASE REGULAR																																			
	28.9		5.10	12.10	19.10	26.10	2.11	9.11	16.11	23.11	30.11	14.12	21.12	18.01	25.01	1.02	8.02	15.02	22.02	1.03	8.03	15.03	22.3	29.03	5.04	19.04	26.04	27	28	29	30					
GEIEG "A" - MASTERFARM																																				
C.B. GRUP BARNÀ "A"																																				
C.B. OLESA "B"																																				
PLATGES DE MATARÓ																																				
HORMIPRESA B.IGUALADA																																				
FEMENI SANT ADRIÀ "B"																																				
SEDIS - TREBISA																																				
C.B.F.CERDANYOLA "A"																																				
ZAMAR 2000 S.L. REUS PLOMS																																				
J.E. TERRASSA																																				
G.CONSULTORIA-CBF SARRIA																																				
C.N. CALDES "A"																																				
BASQUET DRAFT GRAMENET "A"																																				
RESIR REUS DEPORTIU																																				
G.BEST HOTELS C.B. CORNELLA																																				
S.E.S.E. "A"																																				

■ SOLICITAT     
 ■ ENTREGAT     
 ■ EQUIP VISITANT



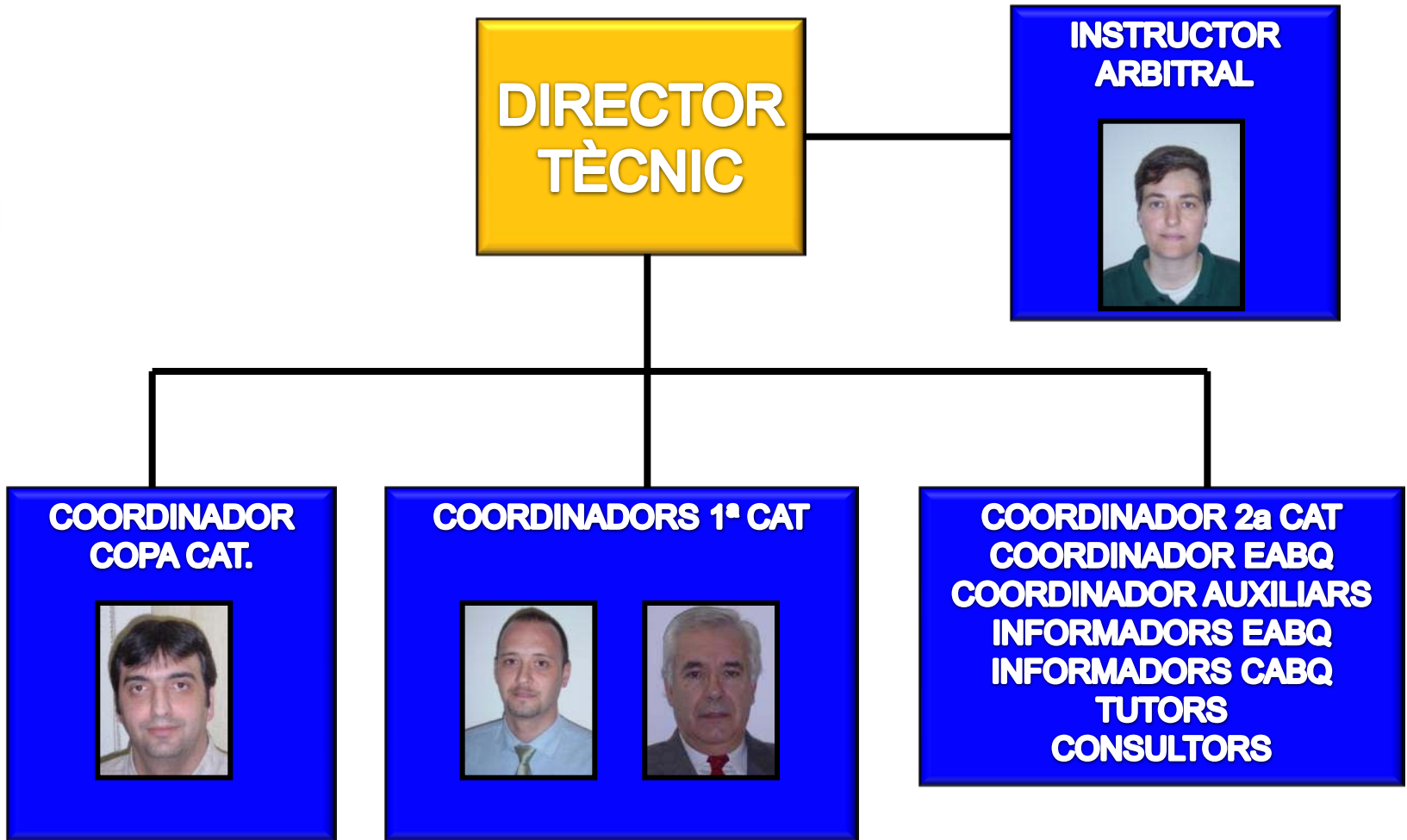
# Seguiment tècnic en xifres



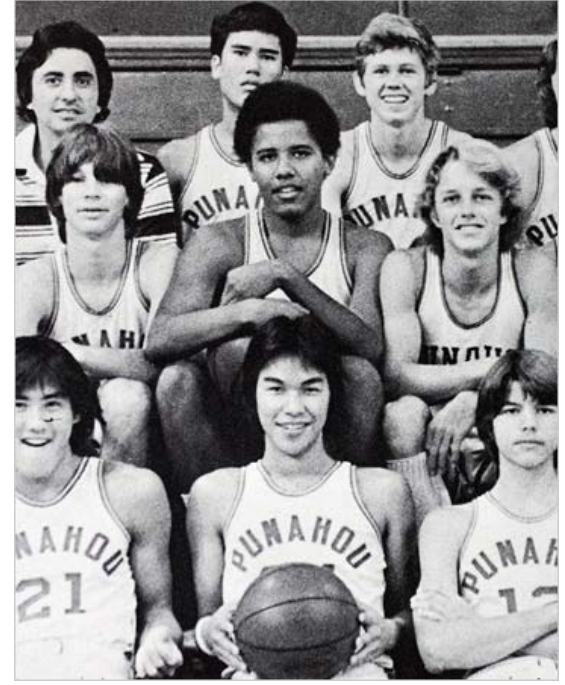
	% VIDEOS			
TEMPORADA	05/06	06/07	07/08	08/09
COPA MASC	42.59%	56.36%	49.25 %	59,7%
COPA FEM	57.14%	67.44%	64.29 %	68,52%
1 Cat FEM		40.43%	61.22 %	59,7



# ÀREA TÈCNICA CABQ 09/10



# Quin bàsquet podríem fer?



# *Diverses opcions*



Comitè/Escola d'Àrbitres  
Federació Catalana de Basquetbol





# Quin bàsquet volem?



# ***Criteria arbitral***

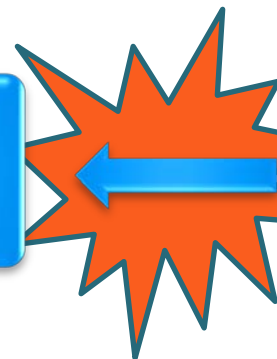
Bàsquet desitjat  
per tothom

Bàsquet  
particular

Eines per  
aconseguir-ho

Un sol criteri

Les seves eines  
per aconseguir-  
ho





# Criteri temporada 2009/10

## *Filosofia de l'arbitratge*

1. NETEJAR EL JOC D'ACTITUDS I ACCIONS IMPRÒPIES
2. L'àrbitre ha d' INTERVENIR, NO INTERFERIR
3. SABER LLEGIR EL PARTIT: ADELANTAR-SE A LES SITUACIONS DE CONFLICTE
4. SANCIONAR LES ACCIONS NO LES REACCIONS
5. COOPERACIÓ I COMUNICACIÓ
6. Mantenir sota control tant el joc com el comportament DE JUGADORS I BANQUETES.



# *Filosofia de l'arbitratge*

LES REGLES ASSEGUREN L'EQUILIBRI  
DEFENSA/ATAC.

- Alguns pretenen imposar les seves "tàctiques" a les regles de joc.
- D'altres pretenen imposar la seva força física.

ELS ÀRBITRES NO ES PODEN DEIXAR  
INFLUENCIAR PER AQUESTS FACTORS



# Faltes

**ÚS IL·LEGAL DE LES MANS**

**DOS MANS SOBRE EL CONTRARI**

**MÀ O BRAÇ IMPEDINT EL MOVIMENT**

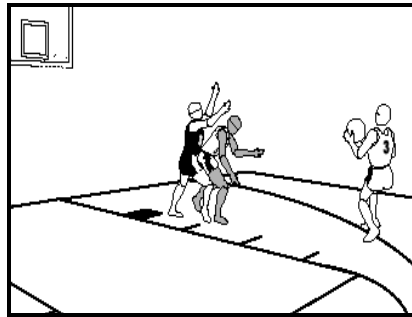


**JOC DE PIVOT**

**MARCAR LA LÍNIA DES DEL PRINCIPI.**

**NO SANCIONAR LA REACCIÓ.**

**NO EMPENTAR AMB MANS O COS.**



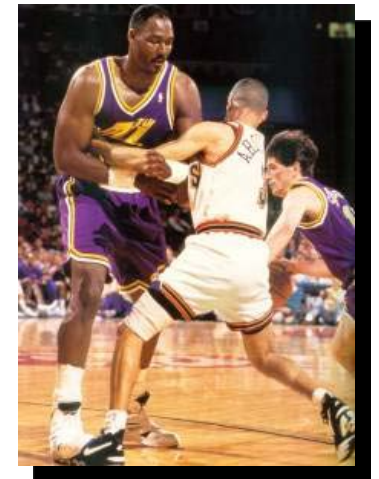
**PANTALLES**

**TEMPS I DISTÀNCIA.**

**CAL ESTAR QUIET, DINTRE DEL CILINDRE.**

**ATENCIÓ ALS SIMULADORS QUE  
CONTACTEN CONTRA LA PANTALLA.**

**PICK & ROLL**



# ***FALTES ANTIESPORTIVES***

Si un jugador comet una falta mentre fa un esforç legítim per jugar la pilota.



**NO ÉS  
FALTA  
ANTIES  
PORTIVA**





- Contacte excessiu i no típics del basquetbol.
- Retenir, colpejar o empènyer lluny de la pilota, **GENERALMENT**
- Provocar un contacte per sota d'un jugador que està enlairat
- 2ª Falta consecutiva per evitar una acció contínua.
- Contacte sobre un jugador que serveix de banda/fons.
- Falta de l'equip defensor durant un servei i la pilota és a les mans del jugador que serveix.
- Contacte per ús excessiu de colzes.
- Qualsevol jugador que talla un contraatac sense jugar la pilota, o últim defensor amb contacte lateral i per darrera

## ***FALTES ANTIESPORТИVES***

**ÉS FALTA  
ANTIESPORТИVA**

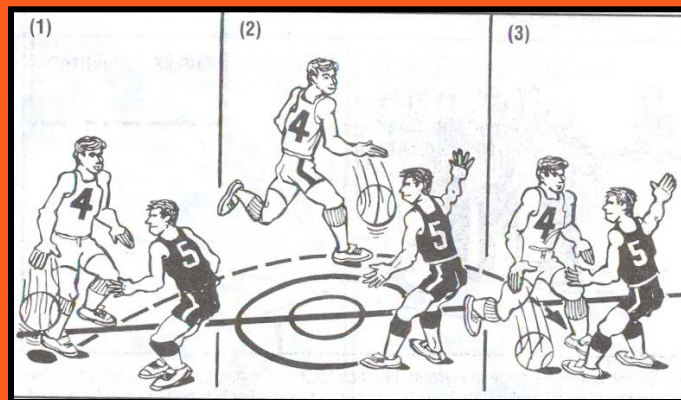
# Violacions

## PASSES

- Sortides
- Finalitzacions de regats
- Jugadors prop de cistella

## DOBLE REGAT

- Palming



## CAMP ENRENRE

- Noves situacions FIBA 2008



# Relacions

## NO:

- Protestes, gestos, menyspreu, coaccions o referències a informadors o filmacions.
- Violència verbal fins i tot vers els propis jugadors.

## SÍ:

- Converses o comentaris subjectius sense que afectin el joc.
- Aprèn a escoltar.
- Conversa directa amb un jugador, sense insults



# Relacions

- NO MEMÒRIA HISTÒRICA



- SÍ MEMÒRIA CONTEMPORÀNIA

